

**2019-2020 EĞİTİM ÖĞRETİM YILI YAZICIK İLKOKULU  
BİNA TAHLİYE PLANI**

**AMAÇ:** Okulun tahliyesini gerektirecek herhangi bir durum (doğal afet, yangın, deprem, sabotaj vs.) karşısında öğrencilerin ve personelin güvenli bir şekilde boşaltılması.

**KAPSAM :** Bu Tahliye Planı Yazıcık İlkokulu Müdürlüğü'nü kapsar.

**KURUMLA İLGİLİ BİLGİLER**

1.ADRES	Yazıcık Mah. Yazıcık Cad. No:20 Derik/Mardin		
2. PERSONEL SAYISI:	İdareci:	Öğretmen: 3	Diğer Personel:
3. ÖĞRENCİ SAYISI:	52		
4. ÇALIŞMA DEVRESİ:	Tam Gün		
5. BİNANIN YAPI TARZI :	Betonarme Bina		
6. BİNANIN KAÇ KATLI OLDUĞU:	Bina tek katlı		
7. BAĞIMSIZ BİNA SAYISI:	Ek bina Konteyner		
8. BİNANIN YANGIN MERDİVENİ OLUP OLMADIĞI:	Yangın merdiveni yok.		
9.OKULUN DEMİRBAŞLARINI KURTARMAKLA GÖREVLİ OLAN PERSONEL	EK-A' dadır.		
10. ÖĞRENCİLERİN TOPLANMA BÖLGESİ:	EK-B' dedir.		
11. DERSLİKLER VE DERSLİKLERİN TAHLİYE SIRASI	1-2/A Giriş Kapısı Ek B'de gösterilmiştir. 3-4/A Giriş Kapısı Ek B'de gösterilmiştir. Anasınıfı Giriş Kapısı Ek B'de gösterilmiştir.		
12. TOPLANMA YERİNİN BİNAYA UZAKLIĞI:	20 metre		
13. TAHLİYE SORUMLUSU:	Müdür Yetkili Öğretmen Kenan ALPALTUN		
14.TAHLİYE KAT SORUMLUSU	1-2/A sınıfı Derya AKPINAR 3-4/A Sınıfı Kenan ALPALTUN Anasınıfı Terfa ENGİN		
15. TAHLİYE ANINDA KULLANILACAK KAÇIŞ YOLLARININ AÇIK TUTULMASINI SAĞLAYACAK PERSONEL	1-2/A sınıfı Acil Çıkış Kapısı Derya AKPINAR 3-4/A Sınıfı Acil Çıkış Kapısı Kenan ALPALTUN Anasınıfı Giriş Kapısı Terfa ENGİN		
16. TOPLANMA YERİ SORUMLUSU:	Sınıf Öğretmeni Derya AKPINAR Anasınıfı Öğretmeni Terfa ENGİN		

Okulun tahliyesini gerektirecek herhangi bir durum (doğal afet, yangın, deprem, sabotaj vs.) karşısında öğrencilerin ve personelin davranış planı aşağıya çıkarılmıştır.

Çalışma saatleri içinde doğal afet, yangın, deprem, sabotaj vs. durum karşısında alarm cihazına en yakın sivil savunma personeli alarmı çalıştırır. Alarm cihazının çalıştırılmasının gecikmesi halinde, alarm cihazının çalıştırılmasından bütün ekip şefleri sorumludurlar.

Herhangi bir olağanüstü durum karşısında eğer imkan varsa okulun tahliyesi için anons da yapılır. Anonsun yapılmasından Kenan ALPALTUN sorumludur.

## İKAZ ALARM CİHAZININ ÇALMASI HALİNDE SİVİL SAVUNMA EKİPLERİNİN YAPACAKLARI İŞLER

**SÖNDÜRME EKİBİ PERSONELİ:** Öğrencileri dışarıya çıkardıktan sonra, en yakın ekip personeli ana şalteri kapatarak yangının daha fazla büyümesine engel olur. Ana şalteri kapatan ekip personeli mutlaka ekip şefini bu konuda bilgilendirir. Şayet ana şalter kapatılmamışsa ekip şefinin görevlendireceği bir personel tarafından derhal şalter kapatılır. Söndürme ekibi okulumuzda mevcut yangın söndürme araç-gereçlerini alıp, derhal yangının meydana geldiği alana giderler. Personel şefi yangını ilk gören veya yangın hakkında bilgisi olan kişi veya kişilerden yangın hakkında öz bilgi alarak, aldığı bilgiler doğrultusunda yangın söndürme işini organize eder. Ekip şefinin kontrol ve talimatları doğrultusunda yangın söndürülmeye çalışılır. İhtiyaç duyulması halinde diğer sivil savunma personeli işbirliği içerisinde söndürme ekibine yangını söndürmek için yardımcı olurlar. Eğer yangın, söndürme ekibi tarafından söndürülemeyecek kadar büyükse ekip şefi, ekip şefi yoksa ekip personellerinden **Derya AKPINAR** (110) numaralı Alo Yangın telefonunu arayıp İtfaiye Servisinden yardım çağırır. İtfaiye gelinceye kadar yangının daha da büyümemesi için söndürme işlemine devam ederler. İtfaiye geldikten sonra bütün ekip personeli İtfaiye Personelinin direktifleri doğrultusunda hareket edeceklerdir.

**KURTARMA EKİBİ PERSONELİ:** Personel kendi öğrencilerini okul dışına çıkardıktan sonra diğer sorumlu öğretmenlerle işbirliği içerisinde yangından dolayı veya izdihama maruz kalıp dışarı çıkamayan, yangın sırasında tuvalet veya lavaboda olduğu için dışarıya çıkamayan öğrenci ve öğretmenleri, ekip şefinin direktifleri doğrultusunda en yakın çıkış kapısından dışarı çıkararak gerekli can güvenliğini sağlarlar. Eğer yangın büyükse, her ekip personeli, itfaiye gelir gelmez mahzur kalan kişilerin yerleri ve durumları hakkında bilgi verirler.

Kurtarma ekibi personeli, yangın esnasında tüm öğrenci ve öğretmenler dışarıya çıktıktan veya çıkarıldıktan sonra, okulun birinci derecede kurtarılması gereken araç-gereç ve eşyalarını kendi can güvenliğini de koruyup dışarı çıkartırlar. Bunun için okulun birinci derecede kurtarılması gereken demirbaşları ve bu demirbaşları kurtarmakla sorumlu görevlilerin isim listesi EK-A'da belirtilmiştir.

**İLK YARDIM EKİBİ PERSONELİ:** Personel kendi öğrencilerini okul dışına çıkardıktan sonra diğer sorumlu öğretmenlerle işbirliği içerisinde ilk yardıma muhtaç durumda olan öğrenci ve öğretmenleri tespit edip, daha önceden belirlenen toplanma alanı içerisinde, ilk yardıma muhtaç durumda olan kişilere öncelik sırasına göre, ilk yardım müdahalesini yapar. Bu sırada ekip şefi, ekip şefi yoksa ekip personellerinden **Kenan ALPALTUN** (112) nolu Acil Servisi arayıp yardım çağırır. Acil Servis geldikten sonra ekip şefi ve personeli Acil Servisin direktifleri doğrultusunda hareket edeceklerdir. Eğer ilk yardıma muhtaç durumda olan öğrenci ve öğretmen yoksa ilk yardım ekibi, ekip şefinin görevlendirmesiyle söndürme ve kurtarma ekibine yardım edecek ve hangi ekibe yardım ediyorsa o ekip şefinin emri altında çalışacaktır.

**KORUMA EKİBİ PERSONELİ:** Personel kendi öğrencilerini okul dışına çıkardıktan sonra diğer sorumlu öğretmenlerle işbirliği içerisinde öğrencileri bahçede daha önceden belirlenen toplanma bölgesinde toplar ve panik ve dağılmaya fırsat vermeden ikinci bir emre kadar beklemelerini sağlar.

Okulumuzun bahçesinde rüzgar doğudan batıya ve kuzeyden güneye doğru estiği ve okulumuzun giriş kapısı güneye baktığı için toplanma bölgesi okulun 3 nolu giriş kapısının 20 metre güneyinden başlayacak şekilde kararlaştırılmıştır. EK-B

Ekip şefi veya ekip şefinin görevlendirdiği bir personel bütün öğretmenlerden sınıf yoklaması hakkında bilgi alıp okul içerisinde mahzur durumda kaç öğrenci ve öğretmen kaldığını sınıflarıyla birlikte tespit edip hemen kurtarma ekibe bilgi verecektir.

Koruma Ekibi dışarıda toplanan öğrencileri ve kurtarma ekibi tarafından kurtarılan okulun demirbaş eşyalarını Jandarma gelinceye kadar korur.

Bu sırada ekip şefi, ekip şefi yoksa ekip personellerinden **Terfa ENGİN** (156) nolu Jandarma telefonunu arayıp yardım çağırır. Jandarma geldikten sonra bütün ekip personeli Jandarmanın direktifleri doğrultusunda hareket edeceklerdir.

Koruma ekip şefi ihtiyaç halinde kendi personelini kurtarma,söndürme ve ilk yardım ekibine gönderebilir.

## **İKAZ ALARM CİHAZININ ÇALMASI HALİNDE ÖĞRETMENLERİN YAPACAKLARI İŞLER**

Alarm cihazı çalınca ders işlenmesi derhal bırakılır, öğrenciler alarm ve yapmaları gerekenler hakkında bilgilendirilir. Öğrencilerin korku, panik, heyecan nedeniyle kargaşa yaşamaması için soğukkanlı olmasını sağlar. Öğrenciler neler yapması ve nasıl davranması gerektiği hatırlatılır, sınıftan çıkılacak süre söylenip sesli olarak sayılır. Süre dolunca öğrenciler hızlı bir şekilde toplanma bölgesine doğru hareket eder. Her öğretmen elektrikleri kontrol eder, açıksa kapatır. Öğrenciler çıktıktan sonra sınıf kapısı kapatılıp dışarı çıkılır. Toplanma bölgesinde her öğretmen sınıfını toplayıp yoklama alır. Öğrenciler, eksik öğrenciyi sınıf öğretmenine bildirir. Sınıf öğretmeni, kurtarma ekip şefine sınıf yoklaması hakkında bilgi verir.

### **OKULUN TAHLİYESİNİ BİLDİREN SİREN SESİ ÇALDIĞINDA;**

#### **ZEMİN KAT:**

1-2/A sınıfı sirenin bitiminden 5 saniye sonra sınıf öğretmenin kontrolünde sınıfın **ACİL ÇIKIŞ** kapısından;  
20 Öğrenci +1 Öğretmen

Anasınıfı sirenin bitiminden 5 saniye sonra sınıf öğretmenin kontrolünde okulun **Giriş Kapısından**;  
13 Öğrenci +1 Öğretmen

3-4/A sınıfı sirenin bitiminden 5 saniye sonra sınıf öğretmenin kontrolünde sınıfın **ACİL ÇIKIŞ** kapısından; 19 Öğrenci +1 Öğretmen

## **İKAZ ALARM CİHAZININ ÇALMASI HALİNDE ÖĞRETMENLERİN YAPACAKLARI İŞLER**

Alarm cihazı çalınca öğrenciler yaptıkları işi derhal bırakır, sakin bir şekilde alarmın bitmesini bekler. Alarm bitince olduğu yerde öğretmenin söylediklerine uyar. Bu sırada her öğrenci, sağındaki ve solundaki arkadaşını aklında tutar. Panik yaşayan veya dışarı çıkmaya çalışan arkadaşını sakinleştirir ve yapması gerekenler hakkında bilgi verir. Öğretmen izin verince öğrenciler hızlı bir şekilde toplanma bölgesine doğru hareket eder. Çıkarken düşen öğrenciye, diğer öğrenciler yardım edecektir.

Alarm çaldığı anda tuvalette veya lavaboda kalan öğrenci, alarmın kesilmesini bekler, kesilince 1'den 5'e kadar sayar, koşar adımlarla toplanma bölgesine gelir ve sınıf öğretmenine haber verir.

Dışarı çıktıktan sonra öğrenciler, eksik öğrenciyi sınıf öğretmenine bildirir.

Kenan ALPALTUN  
Müdür Yetkili Öğretmen

**MİLLİ EĞİTİM BAKANLIĞI HİZMET BİNALARI (OKUL VE KURUMLAR)  
İKAZ-ALARM TATBİKATI VE PERSONEL TAHLİYE TATBİKATINA İLİŞKİN TATBİKAT  
SONUÇ RAPORU**

**OKUL/KURUM ADI** : YAZICIK İLKOKULU  
**OKUL/KURUM MÜDÜRÜ**  
**ADI VE SOYADI** : Kenan ALPALTUN

<b><u>SİVİL SAVUNMA İKAZ-ALARM TATBİKATI</u></b>
<b>TATBİKATIN AMACI</b>
Personel ve öğrencilere sivil savunmanın önemi, tanım ve tedbirleri ile ikaz ve alarm işaretleri, Kimyasal, Biyolojik, Radyolojik, Nükleer (KBRN) ve benzeri silahların etkileri, bunlara karşı korunma önlemleri, gizleme ve karartma konularında eğitim verilerek alarm işaretleri üzerine planlı bir şekilde kurum, okul ve dersliklerin boşaltılarak sığınaklarda / sığınma yerlerinde toplanmalarını sağlamak.
<b>TATBİKATIN TARİH VE SAATİ</b>
25/12/2019 11.30
<b>TATBİKATA KATILAN ÖĞRENCİ VE PERSONEL SAYISI</b>
52 Öğrenci 3 Öğretmen

<b><u>PERSONEL TAHLİYE TATBİKATI</u></b>
<b>TATBİKATIN AMACI</b>
Olası deprem/yangın anında personel ve öğrencilere kurum ve okullarda can ve mal kaybının en aza indirilmesi için eğitim verilerek derslikler ve yurtların planlı bir şekilde boşaltılması ve önceden belirlenen açık alanlarda hiçbir izdihama yol açmadan toplanmalarını sağlamak.
<b>TATBİKATIN TARİH VE SAATİ</b>
06/01/2020 12.30
<b>TATBİKATA KATILAN ÖĞRENCİ VE PERSONEL SAYISI</b>
52 Öğrenci 3 Öğretmen

Yukarıda belirtilen tarih ve saatte “İkaz-Alarm Tatbikati” ile “Personel Tahliye Tatbikati” vukuatsız olarak tamamlanmıştır.

**HAZIRLAYAN**

Kenan ALPALTUN  
Sorumlu Öğretmen

**ONAYLAYAN**

Kenan ALPALTUN  
Okul/Kurum Müdürü

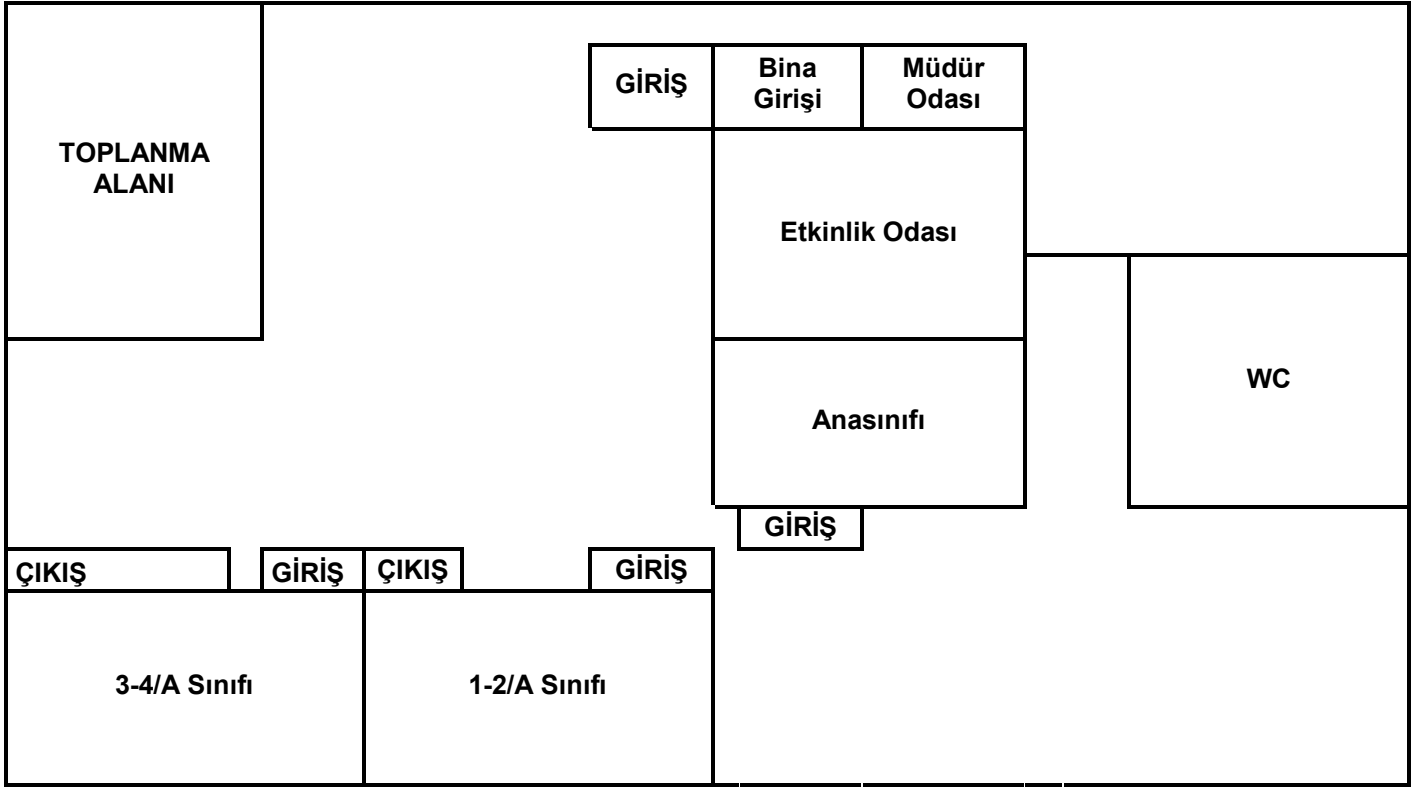
Açıklama:

1. Bu form ilçe okulları tarafından düzenlenip İlçe Milli Eğitim Müdürlüğüne gönderilecektir.
2. Tatbikat esnasında herhangi bir vukuat yaşanmış ise, vukuatı ve alınan tedbir belirtilerek ayrı bir rapor halinde bildirilecektir.

**EK-A**

Sıra No	1.Derecede Kurtarılacak Demirbaşların İsmi	Demirbaşın Okulda Bulunduğu Yer	Demirbaşı Kurtarmakla Sorumlu Görevlinin İsmi
1	Okul Aile Birliği Klasörü, Personel Sicil Defteri, Okul Aile Birliği Defteri, A-B-C Demirbaş Defteri	Müdür Odası Dolap İçi	Kenan ALPALTUN
2	Bilgisayar	Müdür Odası	Kenan ALPALTUN
3	Bilgisayar ve Bayrak Kutusu	Müdür Odası	Kenan ALPALTUN
4	1-2-3-4-5-6-7-8-9 Nolu Kütük Defterleri	Müdür Odası	<u>Derya AKPINAR</u>
5	Gelen-Giden Defteri, Nöbet Defteri, Sınıf Geçme ve Diploma Defterleri	Müdür Odası	<u>Derya AKPINAR</u>
6	Öğrenim Belgesi, Geçici Kayıt, Zimmet Defteri	Müdür Odası	<u>Derya AKPINAR</u>
7	Kültür ve Sanat Etkinlikleri, Demokrasi Eğitimi, Okul Meclisi, Öğretmen Bilgi Klasörleri	Müdür Odası	<u>Derya AKPINAR</u>
8	Sabotajlara Karşı Korunma, İstatistikler, Öğrenim Çağı Silinen Öğrenciler	Müdür Odası	<u>Terfa ENGİN</u>
9	Sivil Savunma Klasörleri	Müdür Odası	Kenan ALPALTUN
10	Törenler, Belirli Gün ve Haftalar, Nakil Gelen, Nakil Giden, Okul İçi Yazışmalar Klasörü	Müdür Odası	<u>Terfa ENGİN</u>
11	Öğrenci Davranışları Değerlendirme Kurulu, Okul Gelişim Yönetim Ekibi, Öğrenci Kurulu, Veli Toplantıları, Kız Çocuklarını Okullaştırma Klasörleri	Müdür Odası	<u>Terfa ENGİN</u>
12	Çevre İnceleme Raporu, Temizlik Planı, Tahliye Planı, Tutanaklar, Sosyal Kulüp Klasörleri	Müdür Odası	<u>Terfa ENGİN</u>
13	Müşterek Planlar, Brifing Dosyası, Demirbaş Dosyası, Öğretmenler Kurulu Toplantıları, Zümre Öğretmenler Kurulu Toplantı Klasörleri	Müdür Odası	Kenan ALPALTUN
14	Teftiş Dosyası, Öğretmen Sevkleri, Seminer Çalışmaları, Matbu Evrak Fotokopileri Klasörü	Müdür Odası	<u>Derya AKPINAR</u>
15	ŞNT, Dilekçeler, Kitap Okuma Çalışmaları Klasörü,	Müdür Odası	<u>Terfa ENGİN</u>
16	Personel Tedavileri, Ek Ders Klasörü	Müdür Odası	<u>Derya AKPINAR</u>
17	Ücretli Öğretmenler, Genelgeler Klasörü	Müdür Odası	Kenan ALPALTUN
18	0-100-200-300-400 Nolu Klasörler, Arşiv Klasörleri	Müdür Odası	<u>Derya AKPINAR</u>
19	500-600-700-800-900 Nolu Klasörler, Arşiv Klasörleri	Müdür Odası	<u>Terfa ENGİN</u>

Kenan ALPALTUN  
Müdür Yetkili Öğretmen



**YAZICIK İLKOKULU MÜDÜRLÜĞÜNCE BELİRLENEN OLAĞANÜSTÜ TATBİKATLARDA  
24 SAAT ARALIKSIZ ÇALIŞMA PLANI ŞEMASI**

<b>ADI- SOYADI</b>	<b>GÖREVİ</b>	<b>ÇALIŞMA SAATLERİ</b>
Kenan ALPALTUN	Müdür Yetkili Öğretmen	00:00 - 03.00
<u>Derya AKPINAR</u>	Öğretmen	03:00 - 06.00
<u>Terfa ENGİN</u>	Öğretmen	06:00 - 09.00
Kenan ALPALTUN	Müdür Yetkili Öğretmen	09:00 -12.00
<u>Derya AKPINAR</u>	Öğretmen	12:00 - 15.00
<u>Terfa ENGİN</u>	Öğretmen	15:00 - 18.00
Kenan ALPALTUN	Müdür Yetkili Öğretmen	18:00 - 21.00
<u>Derya AKPINAR</u>	Öğretmen	21:00 - 00.00

12/12/2019

Kenan ALPALTUN  
Müdür Yetkili Öğretmen